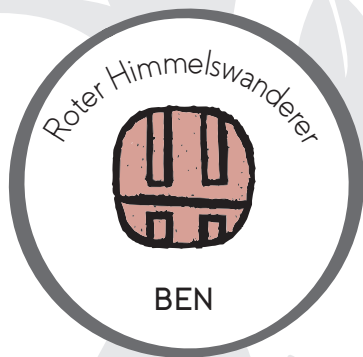


20 TRECENAS

Tages-Energien der Welle & Info zum Archetyp



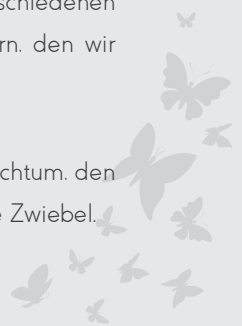
BEN

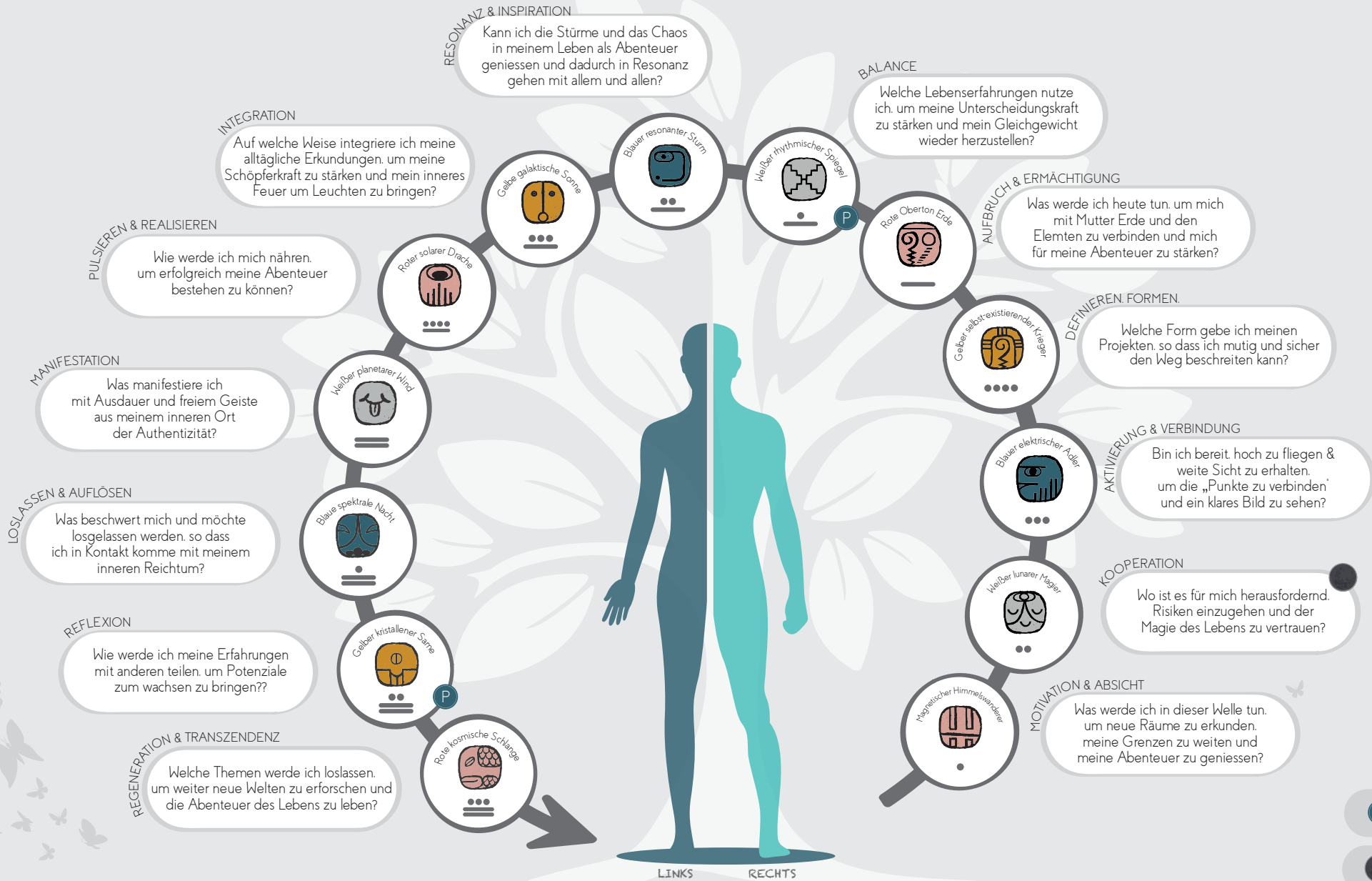
BEN, der rote Himmelswanderer, symbolisiert das warme Licht des Heims und der Familie. Er steht für Erneuerung und Wiederherstellung, Stabilität und Stärke. Solidität und Entschlossenheit des Charakters. Hellsichtig verbindet er kosmische und tellurische Energien, steht für Sprache, Träume und Telepathie und ist der Innbegriff von Erneuerung und dem Gedeihen aller Dinge, die mit dem Haus zu tun haben (seien es Menschen, Pflanzen oder Tiere). Kurz gesagt: BEN verkörpert die Energie und Vitalität des Lebens selbst.

Wo ist unser Zuhause? Ist es der Ort, an dem wir jetzt physisch leben, der Ort, an dem wir aufgewachsen sind, oder der Ort, an dem wir uns zur Ruhe setzen werden? Vielleicht ist eher die Frage angebracht: Was ist Heimat? Die spezifische Definition von Heimat hängt von der Kultur und auch dem Glauben ab, mit denen wir aufgewachsen sind, aber in ihrer Essenz und Bedeutung ist Heimat die eigene Zwiebel. Im Kern ist es der heilige Ort tief in unserer Seele, die Quelle unseres Glücks und unserer Stabilität. Diesen Kern zu nähren und zu stärken ist unabdingbar für unseren inneren Frieden.

Vom Kern der Zwiebel ausgehend entstehen all unsere anderen Schichten von Zuhause: Unser emotionales und geistiges Zuhause, unsere Familie oder das Umfeld, in dem wir leben, die physische Struktur, die uns beherbergt, unser(e) Berufung), unsere Besitztümer, unsere Kultur, das Land in dem wir lebten, unser Planet, unser Universum. Wir mögen wenige oder viele dieser verschiedenen Formen von Zuhause haben, aber wir alle haben einen inneren Kern, den wir brauchen, um gesund, glücklich und stabil zu bleiben.

Bleibe zu Hause mit der Energie des BEN. Erfreue Dich an dem Reichtum, den Dein Geist, Dein Körper, Deine Seele Dir schenken. Genieße Deine Zwiebel.





Welle des roten Himmelswanderers BEN