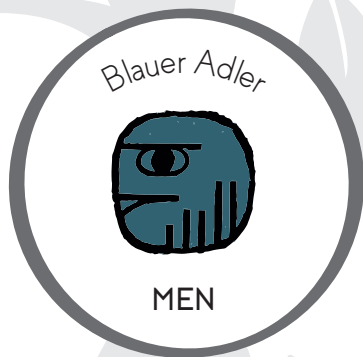


# 20 TRECENAS

## Tages-Energien der Welle & Info zum Archetyp



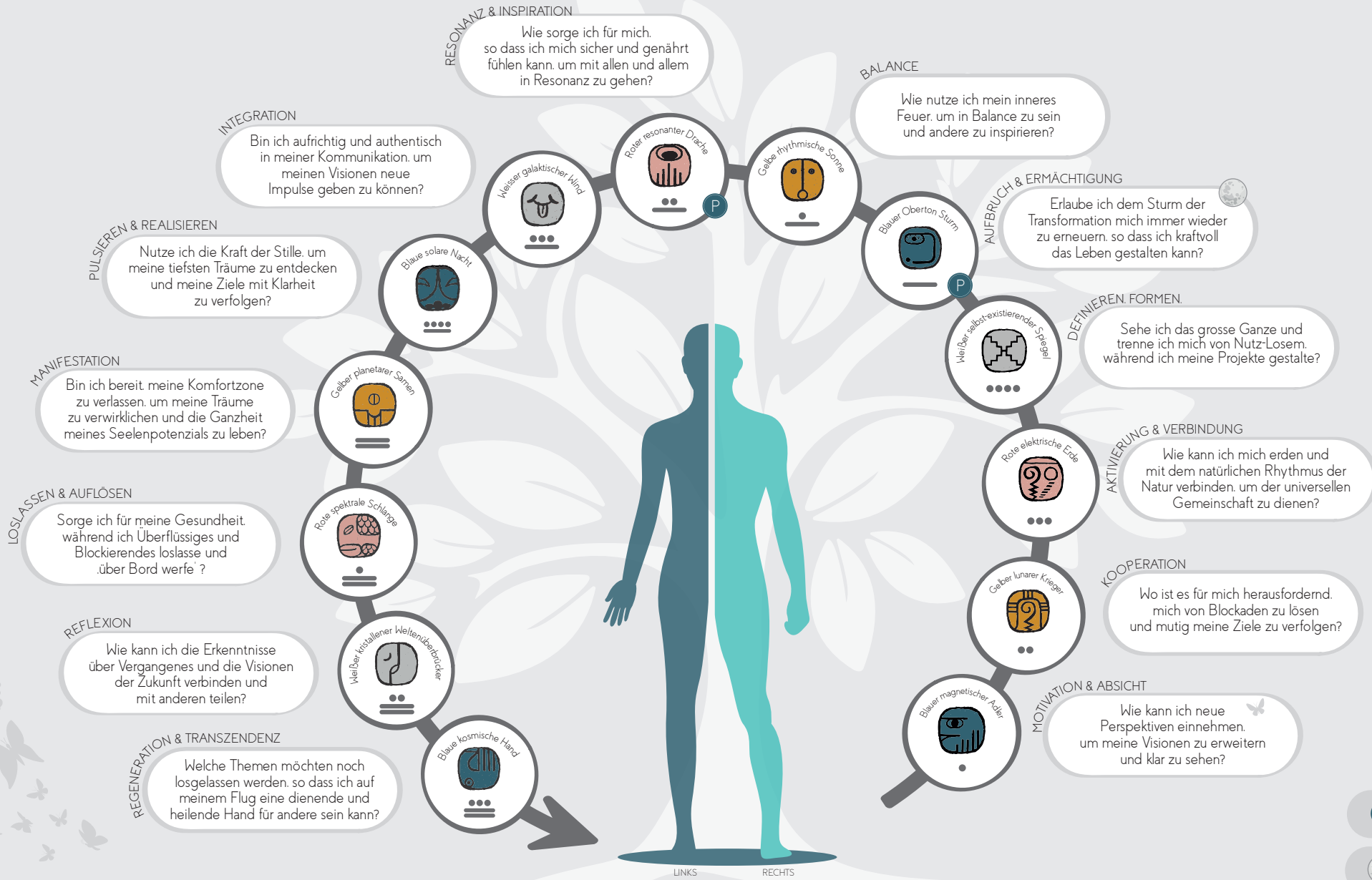
### MEN

MEN ist der allsehende Adler, jener grosse Vogel, der weit über die höchsten Gipfel der Berge und Pyramiden aufsteigt, hoch über dem Lärm der Menschen, wo die Unendlichkeit der Stille und der Atem des Windes herrschen. MEN verkörpert Vision, Klarheit, Wahrnehmung und tiefes Verständnis.

Die einzigen Dinge, die uns davon abhalten, die Entscheidungen zu treffen, die wir treffen wollen, sind Angst, Unsicherheit und die Macht der Gewohnheit. Der blaue Adler hilft uns dabei, uns von diesen Dingen zu befreien, indem er uns weit über Routinen und konditionierte Denkmuster hinausführt, die unser tägliches Leben bestimmen. Schweben weit über den Gewohnheiten des Alltags, die Dich davon abhalten, Dich mit Deiner Bestimmung zu verbinden. Die Klarheit des MEN wird Dir den Weg zeigen, den Dein Leben sich durch die Zeit bahnt, so dass Dein Blick sich schärft und Du erkennst, wohin es geht, und entscheidest, wie Du den zukünftigen Verlauf lenken wirst.

Befreie Dich von den Fesseln des Zweifels, der Angst und der Unsicherheit. Es ist an der Zeit, zu erforschen, wer Du wirklich bist: Werde Dir Deines Potenzials bewusst. Wenn wir hoch fliegen, dann ist die Luft reiner, wir sehen weiter, können schneller und stärker fliegen. Sei dir bewusst, dass MEN die Kraft der Vision bringt, es geht nicht um Taten.

Mach Deinen Blick frei für Deinen Lebensweg, wohin er Dich führen soll oder bereits führt, und bereite Dich darauf vor, zu gegebener Zeit zu handeln. Der Flug in diesen Höhen erfordert Erfahrung, Planung und Können. Nimm Dir Zeit und erlerne die Navigation auf den Schwingen des Adlers - und genieße die Aussicht.



# Welle des blauen Adlers MEN